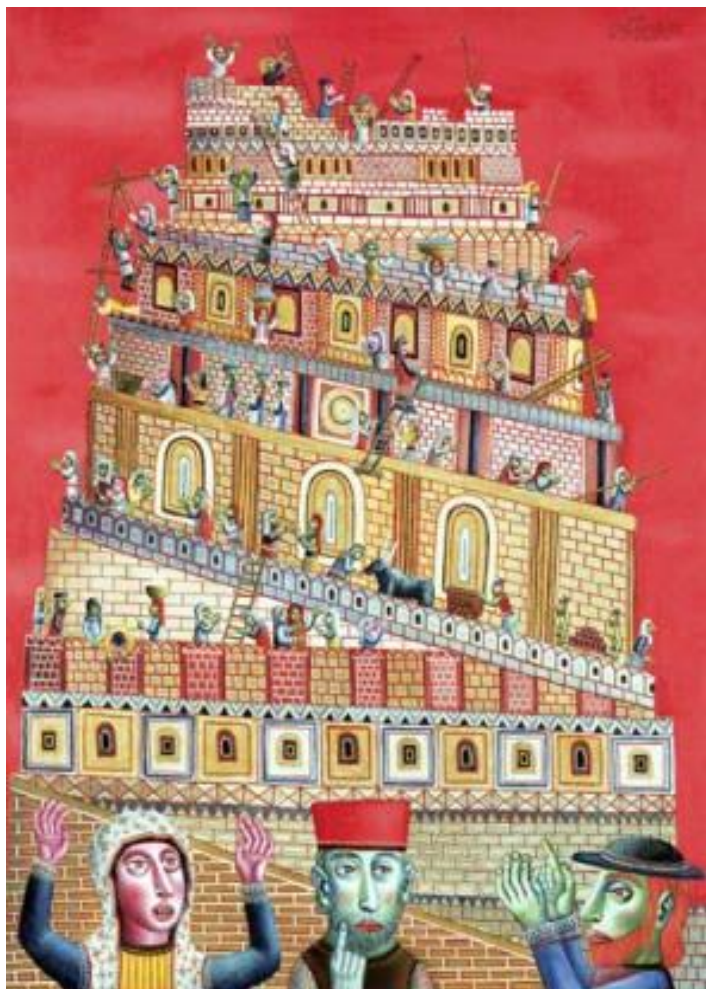


Paradosso: la Babele del linguaggio comune



- Aspetti d'uso nella pratica necessitano di **ulteriori ricerche e condivisioni metodologiche**
- L'analisi dei dati raccolti con ICF è ancora prevalentemente di tipo descrittivo ed effettuata su singoli aspetti (per esempio i singoli codici di Attività & Partecipazione)
- La **comparazione tra profili di funzionamento differenti risulta impraticabile** se ogni persona viene descritta con un numero di descrittori differenti e scelti di volta in volta sulla base di criteri differenti

I modelli di lettura dell'interazione tra persone e ambiente e la coerenza delle politiche

la progettazione individuale presuppone la valutazione del funzionamento/disabilità delle persone (in coerenza con il modello concettuale di riferimento = INTERAZIONE PERSONA-AMBIENTE)

entrambe le fasi vanno abbinare nelle prospettive valutative integrate per evitare percorsi normativi/regolamentati a canne d'organo (un classico delle politiche pubbliche settoriali)



E' maturo il tempo: dal basso verso l'alto (vale anche per le politiche)

- Per team di lavoro interassessorili, interistituzionali, intercomunitari
- Per capitalizzare, "brevettare" e rendere disponibili investimenti pubblici fatti per innovare strumenti e operatività (messa a disposizione non solo di risorse economiche, ma soprattutto di capitale umano e di saperi)
- Per rivedere le norme in modo coerente con gli investimenti fatti per innovare strumenti e saperi... (considerando il valore didattico delle norme)



Sinergie da sfruttare

1. Dal 2007, un unico **Centro collaboratore italiano OMS per la Famiglia delle Classificazioni internazionali** parte del network internazionale che si occupa con OMS di sviluppo, aggiornamento, manutenzione e implementazioni delle classificazioni OMS
2. Dal 2009 lo sviluppo del **Portale Italiano delle classificazioni** da parte del **Centro collaboratore OMS in accordo con il Ministero Italiano della Salute**, come duplice strumento di sviluppo e di diffusione gratuita delle classificazioni non solo dell'OMS
3. Dal 2012 un'area specializzata legata alla direzione salute FVG nel suo mandato di Centro collaboratore
4. Mandato:
 - supportare OMS in sviluppo, diffusione, formazione, aggiornamento classificazioni
 - supportare le istituzioni pubbliche italiane e dei paesi confinanti nell'utilizzo delle classificazioni
 - supportare gli utilizzatori delle classificazioni
 - provvedere alla traduzione dei materiali ufficiali OMS




Sinergie da sfruttare: Il Portale italiano delle classificazioni come progetto collettivo



**Portale Italiano
delle Classificazioni**

E-MAIL | PASSWORD | LOGIN | REGISTRATI | RECUPERA PASSWORD | ENGLISH

Classificazioni
 Forum
 Osservatorio
 Formazione

FAQ
 Chi siamo
 Contatti
 Links

AGENDA
 Marzo 2012

Il Portale Italiano delle Classificazioni è lo strumento per l'informazione, l'organizzazione del lavoro, l'aggiornamento e lo sviluppo delle classificazioni e delle terminologie internazionali e nazionali usate in ambito sanitario, prime fra tutte la Classificazione Internazionale delle Malattie (ICD) e la Classificazione Internazionale del Funzionamento, Disabilità e Salute (ICF).
 Buona navigazione!

ICD-11
 International Classification of Diseases
2015
 2011

Il Centro Collaboratore Italiano dell'Organizzazione Mondiale della Sanità per la Famiglia delle Classificazioni Internazionali partecipa al processo dell'undicesima revisione della Classificazione Internazionale delle Malattie (ICD-11)

NEWS
 Sviluppo di strumenti di valutazione basati su ICF: il progetto sperimentale della Regione Friuli Venezia Giulia
 6 Febbraio 2012
 Lo sviluppo di strumenti qualificati ICF per l'inserimento lavorativo dei disabili: il supporto al progetto di Italia Lavoro
 8 Gennaio 2012
 Riconfermazione a Centro collaboratore OMS della Direzione Centrale Salute della Regione Friuli Venezia Giulia
 8 Agosto 2011

EVENTI
 Seminario Internazionale "Autumn school for/with Kosovo"
 28 Novembre 2011 -> 2 Dicembre 2011
 In Sud Africa il Meeting 2011 del WHO-FIC Network
 25 Luglio 2011
 A Valencia la AER conference on Disability and Employment
 25 Luglio 2011

RSS | TUTTI GLI EVENTI >

RSS | TUTTE LE NEWS >

REGIONE AUTONOMA FRIULI VENEZIA GIULIA
 Azienda per i Servizi Sanitari n. 5 "BASSA FRIULANA"

Portale Italiano delle Classificazioni
 Via Pozzuolo n. 330, 33100 Udine Tel. 0432 805626 Fax 0432 805680 info@reteclassificazioni.it
 realizzato in collaborazione con Insieme

W3C XHTML 3.0

- Raccogliere le esperienze di utilizzo delle classificazioni (metodologie d'uso, modi di codificare, attenzione ai fattori ambientali)
- Mettere a disposizione i risultati
- Confrontarsi sui modi d'uso

Sinergie da sfruttare: utilizzare materiali ufficiali



**Lo strumento di formazione OMS verrà reso disponibile in italiano
dal Centro collaboratore italiano
dell'OMS per la Famiglia delle Classificazioni**

Prospettive per le politiche integrate

È necessario lavorare su fronti **coerenti e intersettoriali**:

- Norme (vincoli)
- Strumenti (metodi di valutazione e metodi di analisi dei dati)
- Sistema informativo (infrastruttura interoperabile per la semplificazione)
- Formazione
- Risorse



**Portale Italiano
delle Classificazioni**

E-MAIL PASSWORD LOGIN REGISTRATI | RECUPERA PASSWORD ENGLISH

**“Un mondo senza barriere...
può essere un mondo senza
disabilità”**

www.reteclassificazioni.it
www.who.int/classifications/en

Grazie dell'attenzione!

REGIONE AUTONOMA
FRIULI VENEZIA GIULIA

Ministero della Salute

Portale Italiano delle Classificazioni
Via Pozzuolo n. 330, 33100 Udine Tel. 0432 805626 Fax 0432 805680 info@reteclassificazioni.it
realizzato in collaborazione con insiel

W3C XHTML 1.0